

Entrega de Metadados

O poder coletivo dos metadados de nossos membros está disponível para uso por meio de uma variedade de ferramentas e APIs, permitindo que qualquer pessoa pesquise e reutilize os metadados de maneiras sofisticadas.

Os editores registram conteúdo conosco para fazer com que o mundo saiba que ele existe. Eles nos enviam informações chamadas metadados, que nós coletamos e armazenamos de modo padrão. Nós deixamos esses metadados disponíveis abertamente por meio de nossas APIs, o que significa que pessoas e máquinas podem incorporá-los em suas ferramentas e serviços de pesquisa.

Serviços de rastreamento de manuscritos, serviços de pesquisa, software de gerenciamento bibliográfico, sistemas de biblioteca, ferramentas de perfis de autores, bancos de dados de especialistas, redes de compartilhamento acadêmico. Todos esses (dentre outros) incorporam metadados acadêmicos em seus softwares e serviços. Eles usam nossas APIs para obter o conjunto mais completo e atualizado de metadados de todos os nossos editores membros.

Esse amplo uso de nossas APIs ajuda a garantir que toda a comunidade possa criar citações robustas, persistentes e precisas do conteúdo dos nossos membros, para o benefício de editores, leitores, financiadores e outras organizações. Isso também significa que os editores precisam enviar os metadados para somente um local para que seu conteúdo seja descoberto e utilizado por muitos serviços diferentes.

Introdução - busca pelos nossos metadados

Os metadados da Crossref podem ser recuperados de duas maneiras: por humanos, por meio de interfaces de usuário ou por máquinas, por meio das nossas APIs. Também oferecemos o **Metadata Plus***, um serviço premium para pesquisas de máquinas.

Interfaces de usuários para humanos

Pesquisa de Metadados (search.crossref.org) é nossa interface de usuário primária para busca e filtro de metadados. Digite qualquer termo para pesquisar e filtrar diversos elementos, incluindo ISSNs, IDs do ORCID e dados de financiamento. Também pode ser usado para pesquisar o DOI para uma referência, uma referência parcial ou um conjunto de referências.

APIs para máquinas

A **API REST** aberta é nossa nova e mais sofisticada API, que possibilita acesso programático flexível para pesquisar e filtrar os metadados. Ela pode ser usada para pesquisar metadados de um item de conteúdo, enviar uma consulta no nome de um autor ou encontrar retratações registradas conosco. Ela também pode ser usada para pesquisar e filtrar vários elementos, incluindo um financiador ou itens de conteúdo com IDs do ORCID.

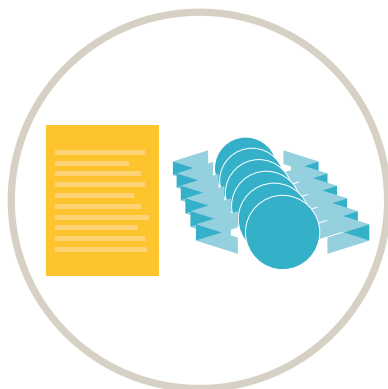
A **API OAI-PMH** utiliza um padrão popular na comunidade de bibliotecas para colher dados **OpenURL** API de busca referências dos DOIs do Crossref, que é usado amplamente com serviços de resolução de links.

O ***Metadata Plus** é um serviço pago que utiliza a API REST e a API OAI-PMH para fornecer acesso de máquina a todos os nossos registros de metadados em XML e JSON. O serviço oferece recursos extras, como notificação de novos registros correspondentes e 'instantâneo' de metadados para download, bem como garantia de suporte prioritário.

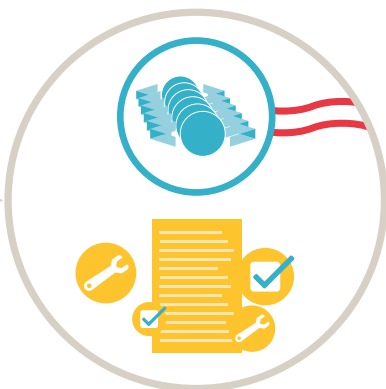
Boas práticas

Nós incentivamos os membros a enviar o máximo possível de metadados para que nossas APIs possam incluir e fornecer informações contextuais ricas sobre os conteúdos registrados. Aqueles que usam a API REST pública devem considerar a inclusão de seu endereço de e-mail nos cabeçalhos das solicitações, pois podemos oferecer um serviço mais previsível para esse conjunto de consultas 'polidas'.

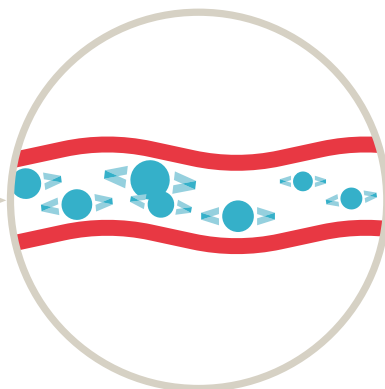
Entrega de metadados: como funciona



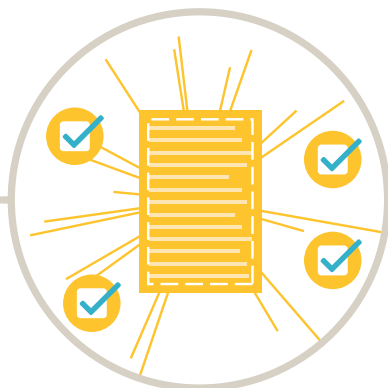
Membros editores nos enviam informações chamadas metadados, que nós coletamos e armazenamos de modo padrão.



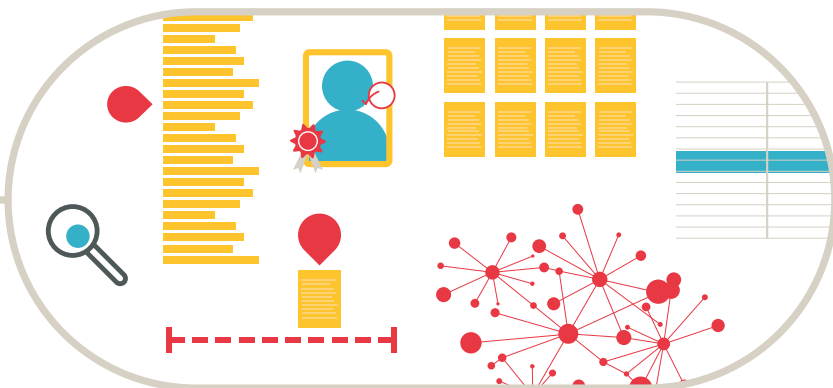
Nós deixamos os metadados abertamente disponíveis via APIs, para que pessoas e computadores possam incorporá-los em suas ferramentas e serviços.



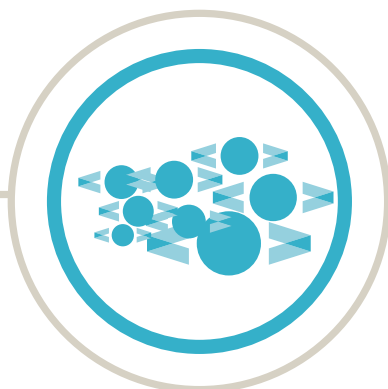
Nossa API REST ajuda sistemas a obterem o mais completo e atualizado conjunto de metadados de todos os nossos membros editores.



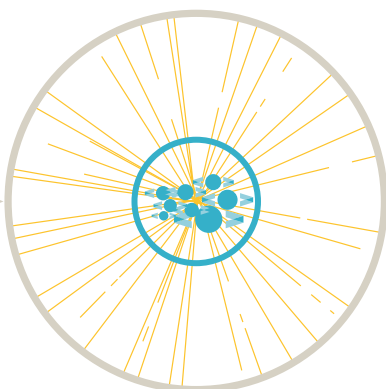
Isso ajuda os usuários a encontrar, vincular, citar e avaliar a pesquisa em que estão interessados.



Serviços de pesquisa, sistemas de rastreamento de manuscritos, softwares de gerenciamento bibliográfico, sistemas de biblioteca, ferramentas de perfis de autor, bases de dados de assuntos especializados, e redes de compartilhamento acadêmico usam os nossos metadados.



Isso significa que os editores precisam enviar os metadados para somente um local para que seu conteúdo seja descoberto e utilizado por muitos serviços diferentes.



Os desenvolvedores podem então chegar a um lugar para encontrar e usar informações de dezenas de milhões de publicações.



Pesquisadores se beneficiam de um serviço que ajuda no apoio, progresso, publicação e compartilhamento de seus trabalhos.